

教育・学習データ利活用について

教育・学習データ利活用(EDU: Educational Data Utilization) 宣言

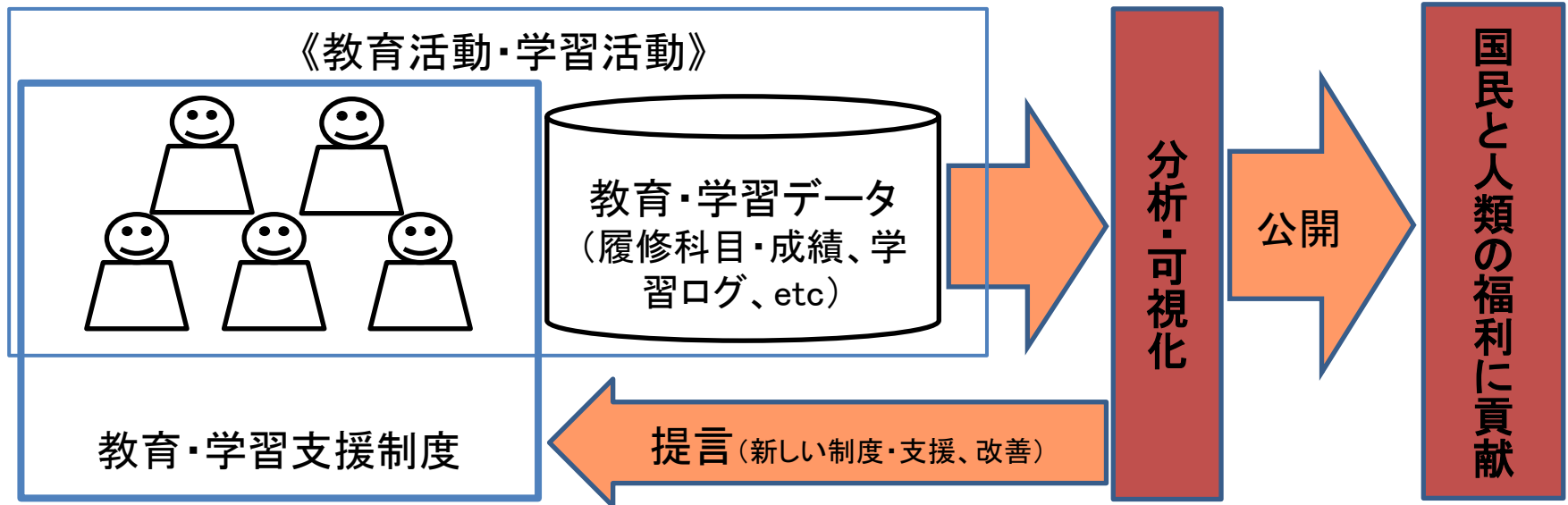
令和3年3月16日

東北大学は、日本を代表する高等教育機関として、日々の教育や学習に関するデータを安全な方法で取得・保持・分析し、客観的データに基づく教育改善や学生等の学習支援を図るとともに、データ利活用から得られた叢智を公開し、国民と人類の福利に貢献します。

- ◆ 東北大学教育・学習データ取扱8原則
- ◆ 東北大学教育・学習データ利活用ポリシー

※ <https://www.tohoku.ac.jp/japanese/studentinfo/education/>

Q: 何をするの? ⇒ A: オレンジ色記載の活動を積極的に行っていきます。



どんなデータが扱われるの？

【全学生を対象に取得されているデータ例】

- 氏名、生年月日(年齢)、性別(本人申出による)
- 所属(学部・研究科、学科・専攻、学年、講座・研究室、指導教員)
- 住所、連絡先等(住所、電話番号、保護者住所・勤務先・連絡先)
- 履歴(学歴、職歴)
- 入学者選抜資料(出願時提出資料、入試成績)
- 履修成績(科目名、単位数、成績、研究テーマ)
- 賞罰(受賞、資格、懲戒)
- 課外活動状況(団体名、所属期間、役職、活動成果)
- 奨学金(給付団体、受給金額・期間)
- 進路(卒業・修了後の進学・就職先、業種)
- 本学利用システムにおけるアクセス記録・利用記録
学習支援システム(ISTUやGoogle Classroom)、キャンパスWi-Fi、
認証システム(東北大ID)、東北大メール、入退館管理システム
- 各種アンケート・調査結果(授業評価アンケートなど)

【特定の目的をもって対象者から取得するデータ例】➡ 同意を得てデータ取得

- 学習時の血圧、脈拍、脳波などの生理状態の計測データ
- 授業等の学修時間外における行動データ(位置情報、睡眠時間)

【相談・問合せ窓口】

- 教育・学生支援部教務課(教育・学生総合支援センター2F)

Educational Data Utilization

Statement on Educational Data Utilization

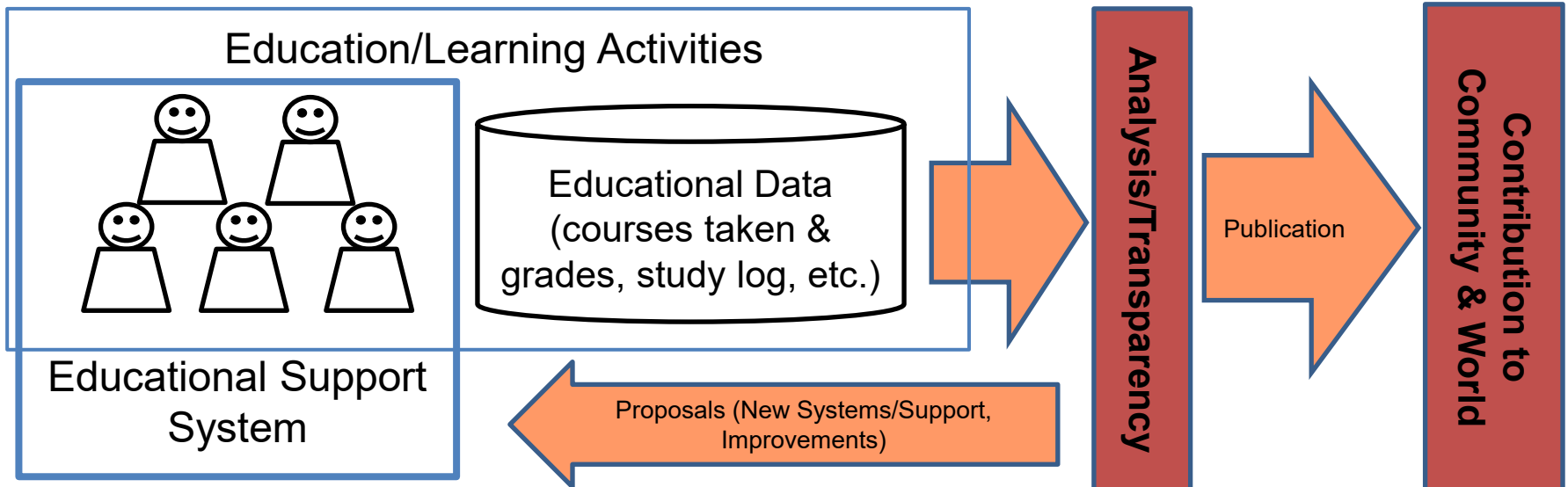
March 16, 2021

As one of Japan's leading higher education institutions, Tohoku University strives to improve its educational activities and support student learning through secure acquisition, storage, and analysis of subjective educational data, while sharing the knowledge obtained from it for the benefit of the community and the world.

- ◆ Tohoku University's 8 Principles of Educational Data Acquisition
- ◆ Tohoku University's Educational Data Utilization Policy

※ <https://www.tohoku.ac.jp/japanese/studentinfo/education/>

Q. How is data used? → A. For the activities shown below.



What kind of data is used?

Examples of data collected from all students:

- Name, date of birth (age), gender (voluntary)
- Department (undergraduate/graduate school, major, year, course/office, advisor)
- Address, contact information (address, phone, guardian's address/workplace/contact information)
- CV (education & employment history)
- Applicant screening materials (materials submitted at time of application, test scores etc.)
- Grades (classes, credits, grades, research topic)
- Merits/demerits (awards, qualifications, disciplinary actions)
- Extracurricular activities (organizations, period of membership, role, achievements)
- Scholarships (scholarship organization, amount/period of payment)
- Career (post-graduation/completion education/employment, field)
- Access/Usage Logging
 - Learning support systems (ISTU, Google Classroom), campus Wi-Fi, authentication system (Tohokudai-ID), university email, building access management system
- Questionnaires/surveys (Student Course Questionnaires etc.)

Examples of data obtained for specific purposes → obtained with consent:

- Biometric data, such as blood pressure, pulse, brainwaves etc.
- Data on activities outside of class/school hours (location data, hours of sleep)

Questions/Concerns

- Educational Affairs Division, Education and Student Support Department
(Education and Student Support Center 2F)

2025年4月1日

新大学院生の皆様へ

理事・副学長（研究担当）

研究インテグリティに関する教育教材視聴について

研究活動のグローバル化が進展する中で、近年、意図しない技術流出等の懸念が顕在化してきており、国際交流や国際共同研究を行うにあたっては、信頼性のある研究環境を構築することが必要不可欠になっています。このためには、研究の健全性・公正性（「研究インテグリティ」）を自律的に確保していくことが必要になっています。

大学院生の皆さんも、国際学会への参加、海外留学など、国際社会で活動する機会が増えていることから、研究インテグリティの確保についてわかりやすく紹介することを目的に、学生向け動画教材「学生のみなさんの活動と研究インテグリティ」を作成し Google Classroom で動画教材の配信を開始しました。

登録、視聴方法は別紙のとおりです。研究開始前に視聴し、研究インテグリティへの理解をすすめるようお願いいたします。

担当：
研究推進部研究コンプライアンス推進室
TEL 片平 6 1 8 4
Mail kencom@tohoku.ac.jp

1. Google Classroom(classroom.google.com)にアクセスして、画面右上の「+」をクリックして、クラスコードを入力してください。
※東北大学ID又はDCメールでログインする必要があります。

× クラスに参加

現在、次のメールアドレスで

クラスコード
教師にクラスコードを聞いて

クラスコード

所属研究科のクラスコードを入力

研究科名	クラスコード
文学研究科	ioeiufr
教育学研究科	
法学研究科	
経済学研究科	
国際文化研究科	bzu3ohp
理学研究科	
医学系研究科	fsp7u6a
歯学研究科	
薬学研究科	hq4a2ri
農学研究科	
医工学研究科	
工学研究科	A6eiwyp, 5cvyrco 3y4mcud ※いずれかを利用
情報科学研究科	
生命科学研究科	cf46t5n
環境科学研究科	

2. 資料へ進んでください。

研究インテグリティに関する学生向け教材「学生のみ...」

クラスコード 3y4mcud

クイックリンク

+ リンクを追加

孝治 クラスへの連絡事項を入力

さんが新しい資料を投稿しました: 研究インテグリティに関する学生向け教材「学生のみ...」
2024/01/25 (最終編集: 10:15)

3. 動画教材を選択して視聴してください。

研究インテグリティに関する学生向け教材「学生のみ...」

高橋孝治 • 2024/01/25 (最終編集: 10:15)

①「学生のみ...」動画を視聴してください。
②視聴後、「視聴完了報告」から送信してください。

学生のみ...の動画

視聴完了報告 Viewing Com...
<https://docs.google.com/forms/d/e/...>

4. 視聴後、「視聴完了報告 (Google foam)」を送信してください。

研究インテグリティに関する学生向け教材「学生のみ...」

視聴完了報告 Viewing Completion Report

動画教材の視聴が完了しました。本フォームを送信してください。
Please submit this form when you have completed viewing the video materials.

共有なし

* 必須の欄はです

所属研究科・学部を回答してください。
※これ以外に所属している場合は、「その他」を選択してテキストで記載してください。
Please answer the graduate school/faculty affiliation.
※If you belong to a school other than the above, please select "Other" and enter the information in text.

選択

「その他」の詳細
"Other" Details

名前を入力

動画教材の視聴が完了しましたか?
Have you completed viewing the video materials?

完了した Completed.

送信

フォームをクリア

Tohoku University



学生のみなさんの活動と 研究インテグリティ

アウトライン

自由な研究を行うためには

大学を取り巻く環境の変化

国際動向: 研究の透明性とインテグ
リティ

東北大学版チェックリスト

研究インテグリティ相談窓口

説明:

佐々木孝彦副理事(研究公正担当)



April 1, 2025

To all new graduate students

Executive Vice President for Research

Viewing Educational Materials related to Research Integrity

As research activities become more globalized in recent years, concerns about unintentional technology leaks have emerged in an inappropriate way. Under the current international situation, it becomes essential to develop a responsible research environment when conducting international exchanges and collaborations. It is necessary to ensure the soundness and responsible conducts of research (research integrity) on one's own motive.

As graduate students have increasing opportunities to be active in the international research community, such as participating in international academic conferences and studying abroad, Tohoku university has provided an educational video material for students, "Students' Activities and Research Integrity" and started distributing the video material on Google Classroom.

Registration and viewing instructions are shown in the attached document, so please view it before starting your research in graduate school.

Contact Office for the Promotion of Research Compliance, Research Promotion Department Telephone: (Katahira 91-) 6184 E-Mail : kencom@grp.tohoku.ac.jp
--

- Go to Google Classroom (classroom.google.com), click the “+” button in the top right corner, and enter the class code.
*You need to log in with your Tohoku University ID or DC email.

Join class

You're currently signed in as **Graduate school**

Graduate school	Class code	
Arts and Letters	imntgm2	
Education		
Law		
Economics and Management Science		
Medicine		
Dentistry		
Pharmaceutical Science		
Engineering		
Agricultural Science		1gq2zhw
International Cultural Studies		
Information Science		
Life Sciences		
Environmental Studies		
Biomedical Engineering		

Class code: imntgm2

Class code: 1gq2zhw

Enter the class code of your graduate school / undergraduate.

- Click on Materials

Student materials on Research Integrity "Students' Act..."

クイックリンク

+ リンクを追加

孝治 クラスへの連絡事項を入力

あなたが新しい資料を投稿しました: Student materials on research integrity "Student..."
2024/01/25 (最終編集: 10:28)

- Select a video to viewing

Student materials on research integrity
"Students' Activities and Research Integrity"

2024/01/25 (最終編集: 10:28)

(1) Watch the "Students' Activities and Research Integrity" video.
(2) Please send it via the "Viewing Completion Report".

Students' Activities and Res...
動画

視聴完了報告 Viewing Com...
<https://docs.google.com/forms/d/ε>

- After viewing, please submit a “Viewing Completion Report (Google foam)”.

Student materials on research integrity
"Students' Activities and Research Integrity"

視聴完了報告 Viewing Completion Report

動画教材の視聴が完了しましたら、本フォームを送信してください。
Please submit this form when you have completed viewing the video materials.

@tohoku.ac.jp Switch account

Not shared

* Indicates required question

所属研究科・学部を回答してください。
※これ以外に所属している場合は、「その他」を選択してテキストで記載してください。

Please answer the graduate school/faculty affiliation.
※If you belong to a school other than the above, please select "Other" and enter the information in text.

Choose

「その他」の詳細
"Other" Details

Your answer

動画教材の視聴が完了しましたか?
Have you completed viewing the video materials?

完了した Completed.

Submit

Clear form



Students' Activities and Research Integrity

Table of Contents

Freedom when carrying out research

Change in the situation surrounding
universities

International Trends :Transparency and
Integrity of Research

Research Integrity Checklist

Research Integrity Consultation Service

東北大学

大学院生必修*プログラム

トランスファラブルスキル 養成プログラム受講のご案内

トランスファラブルスキル (Transferable Skills) とは

『応用可能なスキル』とも言われ、大学院学生が学位を取得した後のキャリアにおいて、幅広い職業選択の機会を確保する上で重要となるスキル群です。自身の専門分野での研究面におけるスキルだけでなく、専門性を超えた多様なスキルは民間企業等のビジネス面でも有効に活用することができます。本プログラムでは3つのコンテンツに取り組むことで、オープンバッジを修了証明として発行します。

トランスファラブルスキル研修

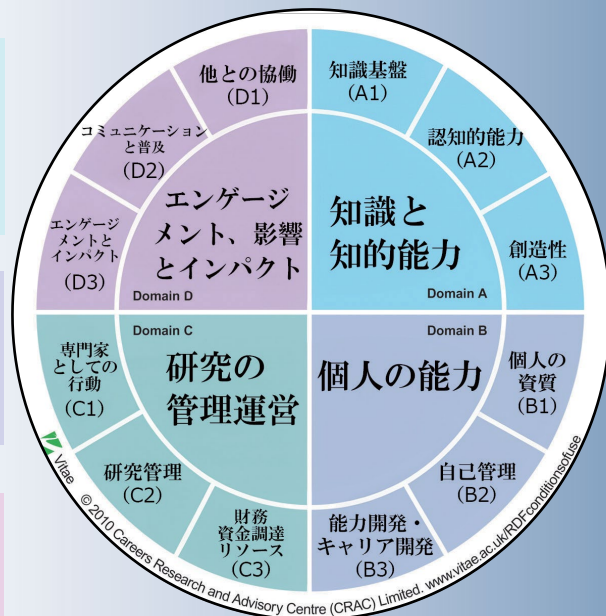
これまで積み重ねてきた経験を振り返ることで自身が現在持っているスキルを把握し、今後伸ばすべきスキルを再発見します。トランスファラブルスキルや研究者能力開発フレームワークといった概念を学びます。

研究力強化セミナーシリーズ

国際的に研究成果を発信していくために必要な様々な知識、テクニック、そして英語での研究発表方法などの研究力を強化するウェビナーとなります。

PhDC キャリアセミナー

学位を取得した後、アカデミア・民間企業・官公庁といった多様なキャリアパスを開発するためにどのようなことが必要か、就職活動や採用に向けた戦略を学びます。



Researcher Development Framework
(トランスファラブルスキルの一例)

対象：大学院修士課程・博士課程学生

大学院生の必修プログラム*です。

課程修了までの間に**全員必ず受講**してください。

*2024年度以降入学の博士学生及び2025年度以降入学の修士学生

申込不要

詳細は HP へ



東北大学 高等大学院機構 大学院改革推進センター
[Website] <https://pgd.tohoku.ac.jp/rpc/transferable/>
[Email] kyom-lgs@grp.tohoku.ac.jp



Transferable Skills Development Program

Beyond Your Degree: Introducing A New Program

What is Transferable Skills?

Transferable Skills are perceived as skills that are applicable to a variety of situations, rather than being confined to a specific field. For early-career researchers and PhD students, these Transferable Skills represent a crucial concept that broadens their knowledge and experiences beyond their academic field. This broadening aids in the development of their career paths, preventing them from being limited to a narrow range of experiences. Upon completion of this program, you will receive an Open Badge, which will be officially certified by Tohoku University.

Transferable Skills Workshop

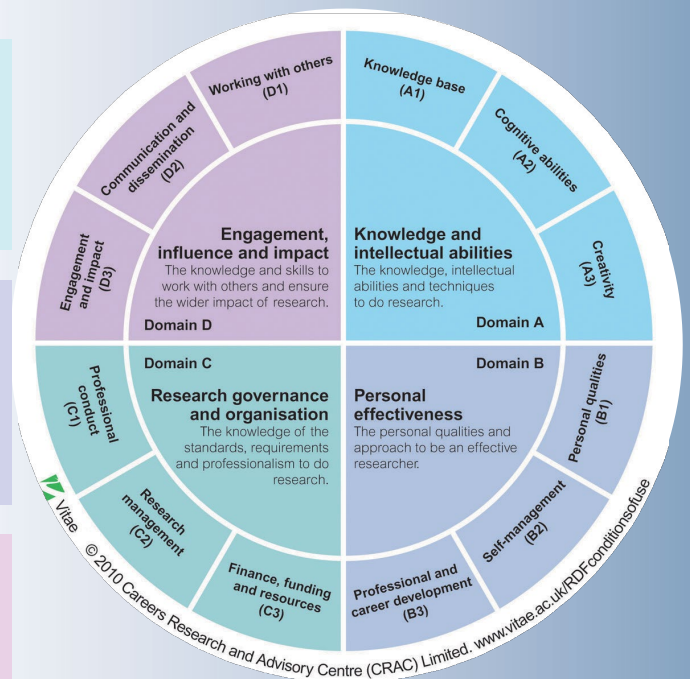
Discover the power of transferable skills and the Researcher Development Framework. Reflect on your past experiences to identify your strengths and areas for growth, and learn how to apply these insights to your future career.

Research Skills Enhancement Seminar Series

Master the art of academic publishing. Learn essential techniques for conducting research, crafting effective manuscripts, and navigating the peer review process.

PhDC Career Seminar

Explore your career options beyond your academic field. Learn essential strategies for job hunting, networking, and building a successful career path.



Researcher Development Framework

Compulsory for all Master's & Doctoral Students*

- Master's students and doctoral students are required to complete the "MC" and "DC" versions of this program, respectively, by the end of their Masters or Doctoral program.
- Registration is not required.

*Master's students enrolled from FY2025 and doctoral students enrolled from FY2024 are targeted.



Center for Graduate School Innovation, Advanced Graduate School

[Website] <https://pgd.tohoku.ac.jp/english/rpc/transferable/>

[Email] kyom-lgs@grp.tohoku.ac.jp



2025年度 大学院共通科目・研究科横断科目 開講案内

東北大学大学院では、あらゆる境界を越え、創造的で活力のある研究者・高度専門人材を育成するため、**深い教養の涵養、現代的社会課題の学修、移転可能スキル**の修得を図ることを目的として「**大学院共通科目**」を開講しています。

また、各研究科で開講する科目で、共通性が高く、他研究科学生の履修を推奨する科目を「**研究科横断科目**」として取りまとめています。

将来、研究者を目指す方も、企業への就職を考えている方も、自身のスキルアップに繋がりますので、ぜひ受講ください。

● 大学院共通科目

各授業科目のシラバス、履修登録の方法についてはウェブサイトをご確認ください。

科目名	単位数	対象	科目名	単位数	対象
AI・XRで拓くグローバル・コミュニケーション	2	修士	AI・XRグローバルPBL	2	修士
修士インターンシップ・キャリア実習A・B	1~2	修士	融合領域研究合同講義	2	修士
大学教授法開発論	2	博士	学際研究特別講義Ⅰ~Ⅱ	各1	博士
学際研究特別研修Ⅰ~Ⅳ	各1	博士	学際フロンティア特別研修	1	博士
博士リテラシーの基礎	2	博士	博士インターンシップ研修	1~2	博士
知的財産セミナーⅠ・Ⅱ	各2	修士・博士	再生可能エネルギー・バイオマス循環	2	修士・博士
カーボンニュートラル基礎論・特論	各2	修士・博士	国際教育演習	2	修士・博士
多文化理解PBL特別演習	2	修士・博士	グローバル・コミュニケーション協働演習	2	修士・博士
異文化交流演習	2	修士・博士	キャリア・スキル開発特別演習	2	修士・博士
英語によるプレゼンテーション演習	2	修士・博士	AI応用学習方法論演習	2	修士・博士
科学リテラシー養成基礎	2	修士・博士	教養教育院特別講義A~C	各2	修士・博士
教養教育院特別演習	2	修士・博士			

● 研究科横断科目

開講科目はウェブサイトをご覧ください。

注) 「大学院共通科目」「研究科横断科目」を修了要件に含めるか否かは各研究科で異なりますので、所属研究科の教務担当係にお問い合わせください。



東北大学大学院共通科目



<https://pgd.tohoku.ac.jp/rpc/subjects.html>

教育・学生支援部教務課

Common Graduate School Subjects and Cross-Graduate School Subjects for AY 2025

The Graduate School of Tohoku University has been offering "Common Graduate School Subjects". The purpose of this course is to cultivate in-depth education, learn about contemporary social issues, and acquire transferable skills.

In addition, courses offered by each graduate school that are highly common to all graduate schools and recommended for students of other graduate schools are grouped together as "Cross-Graduate School Subjects".

Whether you are an aspiring researcher or considering employment in a company, we encourage you to attend this course as it will help you improve your own skills.

Common Graduate School Subjects

Please check the website for the syllabus of each class and how to register for courses.

Course Title	Credits		Course Title	Credits	
Global Communication Utilizing GenAI/XR	2	MC	Global Project-based learning Utilizing GenAI/XR	2	MC
Internship for Master Course Students A · B	1~2	MC	Lectures on Interdisciplinary Researches	2	MC
Teaching Development in Higher Education	2	DC	Special Lectures on Interdisciplinary Researches I - II	1 each	DC
Special Exercise on Interdisciplinary Researches I -IV	1 each	DC	Special Exercise for Frontier Research in Interdisciplinary Sciences	1	DC
Basic PhD Literacy	2	DC	Doctoral Internship	1~2	DC
Intellectual Property semina I · II	2 each	MC DC	Renewable energy : Biomass circulation	2	MC DC
Carbon neutral fundamentals Carbon neutral applications	2 each	MC DC	Global Studies of International Education	2	MC DC
Special Seminar on Multicultural Understanding PBL	2	MC DC	Intercultural Collaborative Learning and Communication Seminar	2	MC DC
Inter-cultural Seminar	2	MC DC	Special Seminar on Career and Skill Development	2	MC DC
Presentation practice in English	2	MC DC	Seminar on Learning with Generative AI	2	MC DC
Basic Scientific Literacy	2	MC DC	ILAS Special Lecture A~C	2 each	MC DC
ILAS Special Seminar	2	MC DC			

Cross-Graduate School Subjects

Please check the website for course offerings.

* Please inquire with the Academic Affairs Section of your graduate school for more details.



Tohoku University
Common Graduate School
Subjects



<https://pgd.tohoku.ac.jp/english/rpc/subjects.html>